

小規模多機能ホーム しおかぜ



やすらぎの家 見島駅前



小規模多機能ホームとは？

慣れ親しんだ場所での生活が継続できるように「通い」を中心にして
一人一人の心身の状況や希望に応じて「訪問」や「泊り」を組み合わせ
利用できるサービスです。**365日24時間の安心をお届けします**

いつものところに通って泊まって、困った時にはいつもの人が来てくれる
在宅生活を続けていくための強い味方です！



太陽の光あふれるフロアー



くつろぎの畳スペース

基本理念・

笑顔と感謝を忘れずに
共に歩み、共に成長
地域との共生



気持ちの良いウッドデッキ



安心して泊まれる個室



ゆっくりできる談話スペース



のんびり入れる個浴



広い調理スペース

利用詳細



登録定員：25名

要介護認定を受けている倉敷市児島在住の方

通い定員：1日15名

その人の状態や希望に合わせて、利用時間や曜日を一緒に考えていきます。

栄養バランスの取れた食事や入浴、趣味のことやレクリエーション、季節の行事など

皆で楽しい時間を過ごしたいと思います。

泊り定員：1日8名

必要に応じて予約はもちろんのこと、緊急時にもご利用いただけます

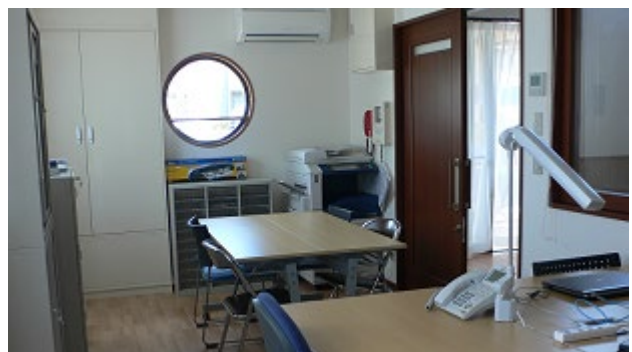
慣れた場所で顔なじみのスタッフが対応しますので、安心です

訪問：必要に応じて 顔なじみのスタッフが自宅を訪問します

家事のお手伝いから安否確認、服薬確認などのちょっとしたことまで、必要な時に



注：登録者25名の方にご利用いただきますので、ご希望の曜日や時間帯が重複する場合がございます。その都度調整させていただきますが、ご希望に添えない場合もございますので、ご了承ください。



利用料金



介護保険部分(1か月定額制)

要支援1	3,418円	加算	初期加算	開始から30日間1日30円
要支援2	6,908円		認知症加算Ⅰ	1か月800円(日常生活自立度Ⅲ以上)
要介護1	10,364円		認知症加算Ⅱ	1か月500円(要介護2で日常生活自立度Ⅱの方)
要介護2	15,232円		総合マネジメント体制強化加算	1か月1000円
要介護3	22,157円		サービス提供体制強化加算Ⅰ	1か月640円
要介護4	24,454円		訪問体制強化加算	1か月1000円
要介護5	26,964円		処遇改善加算Ⅰ	総単位数の10.2%
			特定処遇改善加算	総単位数の1.5%

*負担割合が1割以外の方は上記料金を負担割合に応じて乗じた額になります。

<介護保険外>

食事代 朝300円 昼500円 夕500円

おやつ代 80円

宿泊代 1日1900円

その他、教養娯楽費・おむつ代等必要となります。

緊急時における短期利用

登録定員に空きがあり、緊急時やむを得ない場合に限り、7日以内(やむを得ない事情がある場合は14日以内)の利用期間を定めて、登録者以外の短期利用することができます。

短期利用居宅介護費(1日あたりの料金)

要支援1	421円	要介護1	567円
要支援2	526円	要介護2	634円
		要介護3	703円
		要介護4	770円
		要介護5	835円

*負担割合が1割以外の方は負担割合に応じて乗じた額になります。

<加算>

サービス提供体制強化加算	21円/1日
処遇改善加算Ⅰ	総単位数の10.2%
特定処遇改善加算	総単位数の1.5%

*食事代及び宿泊費は、上記と同様です。

お問い合わせ

小規模多機能ホームしおかぜ

やすらぎの家児島駅前

倉敷市児島駅前4丁目53番

TEL: 086-473-6001

FAX: 086-473-6002

管理者: 立石 介護支援専門員: 川上

地図

